

Dossier de presse

Les 5 jours de  
L'OBJET  
EXTRA  
ORDI  
NAIRE

4 - 8 JUIN 2024

Vernissage le mardi 4 juin à partir de 17h00



LES ANTIQUAIRES ET GALERIE D'ART DU CARRÉ RIVE GAUCHE  
VOUS INVITENT À LA DÉCOUVERTE DE 7000 ANS D'HISTOIRE DES ARTS.  
Quai Voltaire, rue du Bac, rue de Beaune, rue de Lille, rue des Saints-Pères,  
rue de l'Université, rue de Verneuil, Paris VI et VII.

[www.carrerivegauche.com](http://www.carrerivegauche.com)  

# Les 5 Jours de l'Objet Extraordinaire

du mardi 4 juin au samedi 8 juin 2024

Communiqué de presse

**Les 5 Jours de l'Objet Extraordinaire** est le rendez-vous festif, convivial et incontournable organisé par le Carré Rive Gauche.

Placé sous le signe des Arts et de la Culture, l'événement met en lumière des pièces exceptionnelles dignes des plus grandes collections.

La 47ème édition se tiendra **du mardi 4 au samedi 8 juin 2024** et promet de ravir les collectionneurs, les curieux et les amateurs d'art au sein de ce quartier historique des VIème et VIIème arrondissements !

## *Authenticité-curiosité-sensibilité*

Durant cinq jours, les galeries vous ouvrent leurs portes pour vous dévoiler un objet, une œuvre ou le travail d'un artiste sélectionné pour son caractère **singulier et exceptionnel**.

Idéalement situé entre des institutions patrimoniales prestigieuses : le Louvre, le Musée d'Orsay, le musée des Arts Décoratifs, et proche des hauts lieux de la création actuelle : les Beaux-arts de Paris ou encore l'École nationale supérieure des Arts Décoratifs, le Carré Rive Gauche a toujours été **attentif au patrimoine d'hier et à la création d'aujourd'hui**.

**Petit déjeuner presse : jeudi 18 avril à 9h, suivi d'une visite du Carré Rive Gauche**  
Comptoir des Saints-Pères  
[29 Rue des Saints-Pères, 75006 Paris](#)

**Vernissage mardi 4 juin 2024 à partir de 17h**



Vue d'exposition,  
Lampes Religieuses  
Édition Pierre Chareau à la Galerie MCDE  
6 rue de Verneuil 75007 Paris  
© Frédéric Lucano

# Les 5 Jours de l'Objet Extraordinaire

du mardi 4 juin au samedi 8 juin 2024

Communiqué de presse



Trois jeunes filles dans un paysage

Éventail, 1914

Marie Laurencin (1883 – Paris – 1956)  
Huile sur les brins de bois d'un éventail  
Signée et datée vers le haut et vers la droite  
Dimensions de l'éventail ouvert : 20 x 37 cm

**Galerie des Modernes**

Ours tête baissée

Bronze à patine noire, signé « Guyot »  
Circa 1941  
Georges-Lucien Guyot (1885-1973)

Fonte authentique de la maison Susse, porte le cachet « Susse frères Paris cire perdue » sur la terrasse et annoté « 2ème épreuve », porte un deuxième cachet du fondeur sous le bronze  
H. 46 x L. 54 x P. 29 cm

**Galerie Nicolas Bourriaud**



© F. Benedetti

Grande vasque

Dernier quart du XVIIème siècle

Portée par deux satyres assis sur le piédoche, en faïence de Nevers à décor en camaïeu bleu à l'intérieur d'une scène extrait de l'Astrée d'Honoré d'Urfé représentant Célion agenouillé devant Bélinda d'après la gravure de Michel Lasne qui s'inspire de Daniel Rabel (édition de 1647). La vasque est décorée de quatre têtes de mascaron en relief alternées de fleurs et feuilles, insectes et oiseau que l'on retrouve aussi au piédoche. Feuilles en bandeau en bordure souligné de filets bleus.

H.42 x L.61 x P. 50 cm

**JM Bealu et Fils**



# Les 5 Jours de l'Objet

## Extraordinaire

du mardi 4 juin au samedi 8 juin 2024

Communiqué de presse



© Frédéric Lucano

### Lampe « Religieuse »

1924

Édition Pierre Chareau, Galerie MCDE

Matériaux : Plaques d'albâtre triangulaires, fût en acajou ou acajou teinté palissandre

Finition : albâtre veiné blanc et/ou marron

Disponible en plusieurs tailles : lampe de chevet, lampe de bureau, lampe de parquet

Plus sculpturale qu'éclairante, Pierre Chareau a eu l'audace de faire cohabiter un fût en bois massif tout en rondeur et en sensualité avec des albâtres d'une extrême agressivité dans leur forme et que seule leur translucidité fragilise.

**Galerie MCDE**

### Paire de vases montés en porcelaine de Paris Manufacture Locré - Époque Louis XVI

Forme amphore à fond bleu de four.

Les lèvres soulignées d'une frise de feuilles d'eau, feuilles que l'on retrouve à la base des vases reposant sur un piédoche cerclé d'un tore de laurier et un socle carré en bronze, orné également du même motif végétal. Anses à enroulements feuillagés.

Chaînettes postérieures.

Marque de la manufacture aux flambeaux croisés, à l'intérieur du col.

H. 29 cm

**Galerie Wanecq**



# Les 5 Jours de l'Objet Extraordinaire

du mardi 4 juin au samedi 8 juin 2024

Communiqué de presse



## Supercordes

Benoit Lemerrier

2020

Sculpture Murale - Acier peint

Les œuvres Supercordes de Benoit Lemerrier sont basées sur la théorie quantique du même nom. À travers ces objets, l'artiste nous entraîne dans la poésie. Poésie de la courbe, poésie du vide et même poésie de l'ombre et de la lumière. Ces objets extraordinaires nous font rêver à un monde d'acier peint en blanc, structuré et infini.

H : 137 cm

**Galerie Dutko**

## Vase des Jeux Olympiques de 1924

Conçus par Octave Denis Victor GUILLONNET et Pierre-Emile BRACQUEMOND

Ces vases étaient destinés à être offerts à tous les médaillés d'or des Jeux Olympiques de Paris en 1924.

Manufacture Nationale de Sèvres, époque Art Déco, daté 1924

Marques, date et signatures sous la base  
H.33 cm

**Galerie Dragesco-Cramoisan**



# Les 5 Jours de l'Objet Extraordinaire

du mardi 4 juin au samedi 8 juin 2024

Communiqué de presse

## Le Carré Rive Gauche, des objets d'hier à aujourd'hui

Les galeries du Carré Rive Gauche (association créée en 1977) ont toujours tenu un rôle de conseiller auprès des plus grandes institutions et des collectionneurs. Elles ont aussi accompagné l'émergence de courants artistiques. L'authenticité, la diversité et la qualité des pièces présentées par les antiquaires et les galeristes font du Carré Rive Gauche un lieu obligatoire pour dénicher des pièces d'exception.

Plus de 70 experts en arts décoratifs, design, archéologie, bijoux et orfèvrerie, céramiques et arts du feu, mobilier et objets d'art du XIXème et XXème siècle, art moderne et contemporain... vous attendent pour partager leur passion.

Déambuler dans les rues du Carré Rive Gauche, c'est **voyager dans le temps à travers 7000 ans d'histoire et d'objets rares mais c'est aussi voir l'Histoire en train de s'écrire.**

Au XVIIIème siècle, un imposant quadrilatère, au croisement de la rue du Bac et de la rue de Verneuil, constituait la caserne des Mousquetaires gris, tout près de la maison de son capitaine, d'Artagnan.

**Madame du Deffand**, femme de lettres du XVIIIème siècle, tient son salon littéraire à l'îlot Saint-Germain de 1747 à 1780. Elle y reçoit notamment le mathématicien **Jean Le Rond D'Alembert**, l'écrivain **Marivaux**, l'architecte **Jacques-Germain Soufflot**, ou encore le sculpteur **Étienne Maurice Falconet**, tout un monde défile et se presse chez elle : abbés, courtisans, dames de la Cour. En 1791, en hommage à l'écrivain qui y mourut en 1778, le quai de Seine est renommé quai Voltaire.

Au XIXème et XXème siècle, de nombreux artistes et intellectuels ont habité rue du Bac, de Beaune, de Lille, des Saints-Pères, de l'Université, de Verneuil ou quai Voltaire.

**Juliette Récamier**, **Charles Baudelaire**, **Amedeo Modigliani**, **Alexandre Dumas**, **Jean-Auguste Ingres**, **Max Ernst**, **Jacques Lacan**, **Rudolf Noureev**, **Misia Sert**, **Vivant-Denon** ou encore **Oscar Wilde** ont fréquenté ardemment le quartier. Aujourd'hui encore, il n'est pas rare de croiser des artistes, des écrivains, des compositeurs ou des comédiens.

## Carré Rive Gauche

[www.carrerivegauche.com](http://www.carrerivegauche.com)

**Contact presse** : Annabelle Oliveira

[bonjour@annabelleoliveira.fr](mailto:bonjour@annabelleoliveira.fr)

+33 6 89 62 84 79



# Sommaire

Communiqué de presse .....	2		
1831 Art Gallery	8	Galerie Gilles Linossier	31
Abraham & Wolff	9	Galerie MCDE	32
À la façon Venise	10	Galerie Michele Hayem	33
Alexandre Piatti	11	Galerie MiniMasterpiece	34
Anne-Marie Monin	12	Galerie Nicolas Bourriaud	35
Bertrand de Lavergne	13	Galerie Pla	36
Chalvignac Laurent	14	Galerie Saint Martin	37
Claude Vittet	15	Galerie Samarcande	38
Didier Jean Nenert	16	Galerie Sismann	39
Gabrielle Laroche	17	Galerie Théorème	40
Galerie Arnould & Arnould	18	Galerie Tiago	41
Galerie Artcannes - Jantzen	19	JM Béalu & Fils	42
Galerie BJJ	20	Karry Gallery	43
Galerie Chahan	21	Marie Biancarelli	44
Galerie Chalvignac	22	Maison Tahissa	45
Galerie Chamagne-Hardy	23	PAB / Aguiar Branco	46
Galerie Chenel	24	Philippe Guégan	47
Galerie Delalande	25	Philippe Vichot	48
Galerie Delville	26	Reflets des Arts	49
Galerie des Lyons	27	Véronique Girard	50
Galerie des Modernes	28	Voltaire Antiquités - Vandermeersch	51
Galerie Dragesco-Cramoisan	29	Wanecq	52
Galerie Dutko	30		
<b>Le Carré Rive Gauche .....</b>	<b>53</b>		
<b>Amis .....</b>	<b>54</b>		
<b>Partenaires .....</b>	<b>56</b>		

# 1831 Art Gallery

Arts contemporain

6 rue de Lille 75007 Paris

Située au cœur du Carré Rive Gauche, **1831 Art Gallery** est un lieu de rencontre entre les artistes, les collectionneurs et les professionnels de la curation et de l'architecture d'intérieurs. Il s'agit d'une galerie singulière, animée par **Aude et Jean-Louis Herlédan**, un couple de collectionneurs (mi-artistes, mi-collectionneurs) ; Aude étant avant tout plasticienne. 1831 Art Gallery organise des expositions thématiques présentant des artistes contemporains du monde entier, et est en relation avec de nombreuses fondations et musées internationaux.



## **Femme au chignon**

Aude Herlédan

2023

Sculpture en bronze

Édition 1/8 - Fonderie d'Art Avangini

Monogrammé AH

24 x 25 x 7 cm



## **Sensuous**

Aude Herlédan

2024

Techniques mixtes sur toile

Monogrammé sur la toile et signé au dos

Cadre blanc

91 x 118,5 x 4 cm



# Abraham & Wolff

Arts contemporain

12 rue des Saints-Père 75007 Paris

**Abraham & Wolff** a ouvert ses portes en octobre 2022 au 12, rue des Saints-Pères à Paris, 7ème. Ce modèle inédit de galerie et conciergerie des arts propose un programme d'expositions exigeant, ouvert et curieux, inspiré par les histoires respectives des galeries Jocelyn Wolff et Samy Abraham, un cabinet de dessins contemporains, ainsi qu'une expertise technique et matérielle concernant la présentation et la conservation préventive des œuvres d'art à destination des collectionneurs.



## **C'est la taille qui compte**

Katinka Bock, 2023

Bois, céramique, métal

3 éléments : 62 x 12 x 17 cm

Unique

Minimaliste dans ses moyens, processuelle dans sa mise en œuvre, la sculpture telle que la conçoit Katinka Bock s'apparente à un subtil dialogue entre la matière, le geste et le monde réel.

Réalisées à partir de matériaux simples : céramique, bois, bronze, pierre ou métal, ses sculptures résultent souvent de gestes simples – pliage, enroulement, pression, chute, mise en équilibre – dont les effets demeurent lisibles dans leur forme.

Cette sculpture intitulée *C'est la taille qui compte* est emblématique de sa démarche.

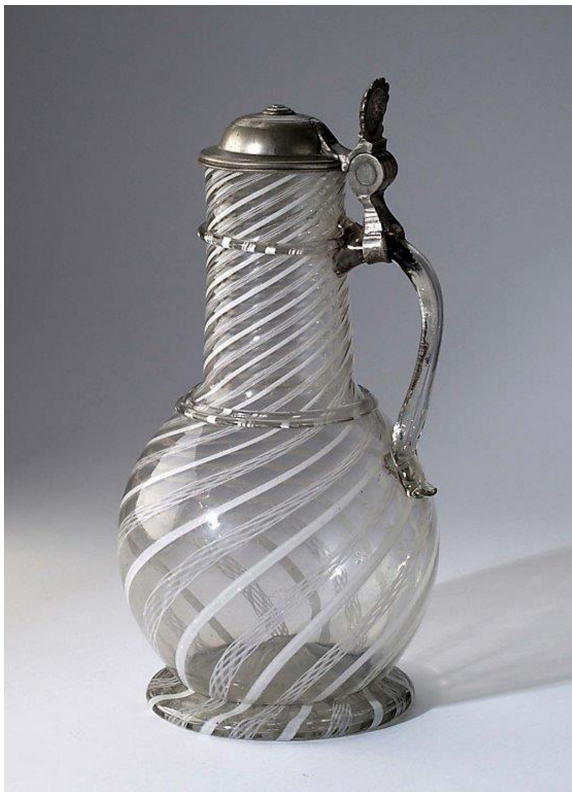
Elle se compose d'un morceau de bois taillé et façonné dont l'un des côtés tient en équilibre sur une tige en métal. À cette extrémité le bois présente un creux dans lequel vient se nicher une pièce en céramique blanche repliée.

# À la façon Venise

Mobilier et Objets d'Art du XVIII et XIXème siècle

14 rue de Beaune 75007 Paris

Expert en verre de Venise et "façon de Venise" au Syndicat Français des Experts Professionnels en œuvres d'art et objets de collection (S.F.E.P.), membre du Syndicat National des Antiquaires (S.N.A.). Expert à The European Fine Art Fair (TEFAF) de Maastricht et à l'Hôtel Drouot (études Bailly-Pommery, Gros-Delettrez, Millon & Associés et Piasa). **Sylvie Lhermite-King**, spécialiste en objets d'art du XVIe au XVIIIe siècle est renommée pour ses connaissances en verreries italiennes, françaises et espagnoles de ces mêmes époques.



## **Pichet en verre Latticino**

Monté en étain

Façon de Venise

Fin XVIème- début XVIIème siècle

H. 21,5 cm

# Alexandre Piatti

Céramique et art du feu. Sculpture, mobilier et objets d'art Haute Époque  
11 rue de Beaune 75007 Paris

**Alexandre Piatti** a ouvert sa galerie en 2010 dans le quartier Rive Gauche et met un point d'honneur à défendre la Haute Époque. Fils d'antiquaire, il a évolué dans le monde de l'art très jeune, proposant donc une marchandise qui lui est intime. La Haute Époque est une période vaste englobant des objets d'un éclectisme rare et singulier. Pourtant Alexandre Piatti est toujours parvenu à manier l'exposition de ses différentes pièces, sélectionnées avec soin, afin de créer une harmonie et une identité. La galerie a pour ambition d'actualiser et d'offrir une nouvelle modernité à des œuvres ayant marché l'art du Moyen Âge et de la Renaissance.



© Inu Studio

## St Léonard en pierre

XIVème siècle

Origine : France, Normandie

Matériaux : Pierre

État : exceptionnel état

Provenance : Collection Fernand Reppert

H.95 x L.28 x P.20 cm

Cette rare statue du XIVème siècle, représente un saint peu connu de l'histoire chrétienne : St Léonard, le saint patron des prisonniers. Elle provient de la collection privée de l'antiquaire Fernand Reppert qui exerçait à Nancy dans la première moitié du XXe siècle.

La vie de St Léonard est assez particulière. Il est né vers la fin du Ve siècle et son parrain est Clovis. Il restera près de la royauté et aura le privilège de gracier les prisonniers qu'il estimait assez repentis de leurs actes pour être libérés. Il ira par la suite fonder un ermitage grâce à ses nouvelles fonctions de diacre dans le Limousin au milieu de la forêt.



© Inu Studio

# Anne-Marie Monin

Mobilier, objets d'art et sculptures XVIII et XIXème siècle

27 quai Voltaire 75007 Paris

**Anne-Marie Monin** installe sa galerie en 1997, quai Voltaire dans l'Hôtel du marquis de Villette, prestigieuse et dernière demeure du plus célèbre des philosophes des lumières, Voltaire.

La galerie présente des œuvres d'art du XVIIème au XIXème siècle, emblématiques de leur époque. Celles-ci, en répondant en tout point aux exigences de qualité et d'authenticité, permettent de certifier les provenances et de garantir les acquisitions. Anne-Marie Monin est expert en mobilier et objets d'art, membre de la Compagnie nationale des experts (CNE), Chambre européenne des experts-conseils en œuvres d'art (CECOA) et membre du Syndicat national des antiquaires (SNA).



## **Paire d'obélisques décoré d'intailles et camées**

Lucien Toulouse

Circa 1935

Marqueterie d'ivoire d'éléphant, camée et intailles principalement en sardonix, coraux, cornalines, chalcédoine et coquille, sur des bases en bronze doré verde antico.

H. 47 cm

Provenance:

Offert par le Vicomte de Noailles au Comte de Ribes en 1980

# Bertrand de Lavergne

Objets d'art d'Extrême-Orient

17 rue des Saints-Pères 75006 Paris

La Galerie Bertrand de Lavergne présente un bel ensemble de porcelaines chinoises d'exportation du XVIème au XVIIIème siècle et s'affirme comme une des seules galeries françaises spécialisées en tabatières chinoises de la période Qing. Son directeur, Bertrand de Lavergne est expert au sein de la Chambre Nationale des Experts Spécialisés, membre du Syndicat National des Antiquaires, membre de la RoCAD, membre de la Compagnie Nationale des Experts et fondateur et secrétaire général de l'Association des Spécialistes de la Céramique de Collection. Il est également membre de l'International Chinese Snuff Bottle Society, association américaine dont le siège se trouve à Baltimore et membre de l'Association Européenne des Collectionneurs de Tabatières Chinoises. La galerie participe à la BRAFA depuis sa création il y a plus de 15 ans ainsi qu'au Parcours de la Céramique à Paris et a pris part au Salon du Collectionneur et à la Biennale des Antiquaires au Grand Palais également à Paris.

## Écran de lettré (deux faces)

Chine, époque Kangxi (1662-1722)

Porcelaine de la "famille verte"

L.29,5 x H.25 cm

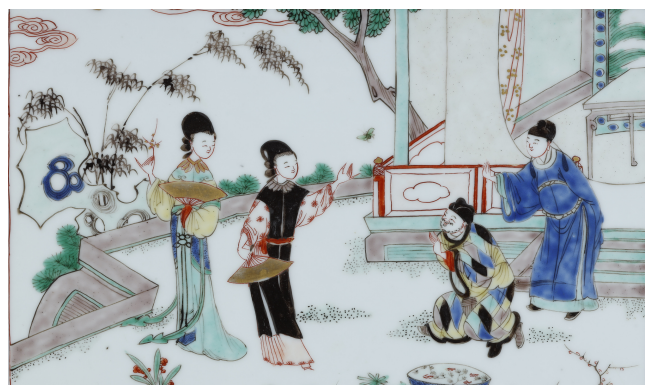


© Yves Breton

Très rare décor de scène animée d'un côté : deux hommes dont l'un est agenouillé face à deux dames de cour avec leur éventail, sur une terrasse devant un pavillon avec un aquarium au premier plan et des rochers percés au second, et d'un paysage montagneux de l'autre, inspiré du Maître des rochers.



© Yves Breton



© Yves Breton

# Chalvignac Laurent

Mobilier et Objets d'Arts du XVIII et XIXème siècle

33 rue de Lille 75007 Paris

Après des études d'histoire de l'art et d'archéologie, **Laurent Chalvignac** s'installe à Versailles en 1985 près de la galerie familiale. Dix années plus tard, il ouvre avec son épouse une deuxième galerie dans le Carré Rive Gauche pour proposer à une clientèle internationale une sélection de meubles et objets d'art de grande qualité.



© Inu Studio



© Inu Studio

## Bureau de pente

Époque Louis XV

Estampillé J.P LATZ

« Dos d'âne » galbé et marqueté sur ses quatre faces de motifs floraux en « bois de bout » dans des encadrements d'amarante.

Travail parisien milieu du XVIIIème siècle

L.75 X P.455 X H.90cm



© Inu Studio

# Claude Vittet

Tableaux et dessins anciens

21 quai Voltaire 75007 Paris

Actif depuis 1988, **Claude Vittet** est spécialiste des écoles du Nord des XVI<sup>ème</sup> et XVII<sup>ème</sup> siècles, des paysagistes français du XVIII<sup>ème</sup> siècle et des œuvres de Victor Jean Nicolle, ainsi que de l'art de la miniature. Son goût le conduit à sélectionner des œuvres abordant la peinture d'histoire, ainsi que les sujets mythologiques et religieux, lui permettant de proposer des œuvres rares et de répondre aux exigences des collectionneurs et musées. Membre de la CNES (Chambre Nationale des Experts spécialisés en objets d'art et de collection), il intervient en tant qu'expert auprès des particuliers.



## **Paysage du Tyrol**

Roelant SAVERY

1576 Courtrai - Utrecht 1639

Circa 1610

Huile sur toile

Signé

60,2 x 91,5 cm

# Didier-Jean Nenert

Arts décoratifs du XXème siècle et design - Mobilier et objets d'art : XIXème et XXème siècle - Sculpture moderne et contemporaine

38 rue de Lille 75007 Paris

La **galerie Didier Jean Nénert** est un point d'ancrage dans le milieu des antiquaires depuis 1999, date à laquelle il s'installe rue de Lille. Présente depuis plus de vingt ans au Carré Rive Gauche, la galerie est spécialisée dans le mobilier et les objets d'art des XIXème et XXème siècles.



## **Banquette Emilio Terry**

de la collection du château de Groussay à Montfort-l'Amaury (Yvelines).

À partir de 1950, il en a décoré chaque pièce, dessine les meubles,  
crée un théâtre à l'italienne, et dessine un nouveau parc à l'anglaise,  
en collaboration avec Alexandre Serebriakoff,  
dans le goût du XVIIIème siècle.



# Gabrielle Laroche

Sculpture, mobilier et objets d'art Haute Époque

12 et 17 rue de Beaune ; 25 rue de Lille 75007 Paris

Membre de la Chambre européenne des experts-conseils en œuvres d'art (CECOA) et du SNA, **Gabrielle Laroche** présente aux passionnés d'antiquités des œuvres de qualité mais aussi très originales et souvent unique. Spécialiste de la sculpture du Moyen Âge et du mobilier de la Renaissance (Haute Époque), elle recueille avec la même passion depuis quelques années des œuvres de sculpture contemporaine dont un grand nombre sont des pièces uniques.



## Rare cabinet représentant les quatre éléments

vers 1600, France

H. 178 x L.112 x P. 50 cm

Ancienne Collection Perpitch

Ce meuble de belle proportion est formé de **deux corps en retrait**, de **quatre tiroirs en partie médiane**, et d'un vaste tiroir en base. Les **moules** en partie en quart de rond et l'applique en guillochure à la base de la frise, annoncent déjà la période de transition des alentours de 1600.

Chacun des **vantaux** est sculpté en bas-relief et réalisé par un ciseau très habile, des Quatre Éléments directement inspirés des estampes du Néerlandais Hendrik Goltzius, datées de 1586 et gravées par un de ses élèves.

Les vantaux de ce meuble superposent de gauche à droite la Terre et l'Eau, l'Air et le Feu.

## Rare et important coffre allemand de la renaissance

Première moitié du XVIème siècle, Allemagne, Westphalie

H.70 x L.160 x P.55 cm

Bois de chêne

Bon état de conservation

Serrure et clé d'origine



Ce beau coffre solide et équilibré repose sur des pieds de section rectangulaire posés sur des boules aplaties. La **base est sobrement moulurée**. La façade est divisée par **quatre panneaux et quatre termes masculins en gaine**. Chaque panneau met en scène, dans un médaillon, un buste d'homme, dont les portraits sont tous individualisés. Les deux personnages centraux portent d'étonnantes coiffes faites de feuilles, tandis que les deux personnages latéraux portent un chapeau. Tous ces médaillons s'inscrivent sur un fond de rinceaux habités et de feuillages. Sur les deux panneaux latéraux, un **petit personnage orne l'un des angles bas du panneau**.

Sur les côtés, les panneaux sobres sont encadrés par deux mêmes termes. Une poignée de fer forgée se trouve au milieu du panneau. Le dessus est encadré par une **moulure saillante**. Il est attaché au corps du coffre par des pentures finement travaillées, à décor de feuilles.

# Galerie Arnould & Arnould

Arts d'Asie

50 rue de Lille 75007 Paris

La **galerie Arnould & Arnould** présente des objets choisis directement au Japon ou issus d'anciennes collections européennes. Ils reflètent principalement le goût pour les textures et les matériaux rares.



## **Rare flacon à cosmétiques en forme de papillon**

Époque Edo, Japon

Fermer et stylet en argent.

Le corps du papillon est réalisé en «aogai»,  
une très fine mosaïque de nacre découpée.

# Galerie Artcannes - Jantzen

Cannes de collection, objets de collection et objets scientifiques

18 rue de Beaune 75007 Paris

Spécialisée dans les cannes anciennes depuis plus de 30 ans, la **galerie Jantzen** est reconnue internationalement comme spécialiste et experte en cannes de collection allant du XVIIème à l'Art déco. Expert auprès de la CEA Compagnie d'Expertise en Antiquités et Objets d'Art et forte d'un véritable éclectisme, la galerie présente aussi bien le registre des cannes précieuses que celui plus spécifique des cannes dites d'art populaire, de même que le très large chapitre des ingénieuses cannes à système, sans pour autant négliger les cannes pouvant aussi servir à la marche, poignées en ivoire, argent, or, porcelaine, etc.



Crédit photo : Chloé Jantzen

## **Canne de défense Hérisson**

Canne de défense à poignée en laiton plombé dont les pointes sont articulées.

En tirant vers le bas sur le bouton poussoir situé sur la bague, le mécanisme se déclenche en libérant 6 pointes articulées.

Cette canne est appelée également canne « Hérisson ».

Brevet Français de 1882.

Sur un fût en hêtre, férule en métal.

Dimensions du pommeau : 8.6 cm. de haut par 4 cm. de diamètre.

Longueur totale : 90,5cm.

# Galerie B.J.F Antiquités

Mobilier et Objets d'art du XVIII et XIXème siècle

27 Rue de Verneuil 75007 Paris

Depuis plus de 30 ans, la Galerie B.J.F. est installée au cœur du Carré Rive Gauche, 27 rue de Verneuil, 75007 Paris, à deux pas de son croisement avec la rue du Beaune. La Galerie B.J.F., dirigée par **José Àlcantara**, présente principalement des pièces des arts des XVIIIe et XIXe siècles dans de nombreux domaines : mobilier, objets d'art – céramiques, pendules, orfèvrerie – mais aussi peintures, sculptures, dessins et gravures.

La Galerie B.J.F. organise régulièrement des événements et des expositions, notamment, depuis près de 10 ans, des présentations de gravures au moment du Salon international du Livre rare et de l'Estampe du Grand Palais. Elle s'associe fidèlement à toutes les manifestations organisées régulièrement par le Carré Rive Gauche (Jours de l'Objet extraordinaire, Parcours des Arts du Feu et de la Céramique), contribuant ainsi à son rayonnement.



## Petit cabinet à décors de scènes mythologiques

Vers 1820

Aucune Signature

Époque/style : Italie

Email rose

Ensemble de petits tiroirs qui cachent un secret

# Galerie Chahan

Arts décoratifs du XXème siècle et Design

11 rue de Lille 75007 Paris

**Galerie Chahan** propose depuis son ouverture en 2008 au 11 rue de Lille à Paris, une sélection inédite de mobilier vintage de designers américains des années 50 à 70, ainsi que des pièces d'artistes contemporains qu'elle représente. La collection de Chahan design, célébrant l'artisanat et le savoir-faire, propose un ensemble de meubles, luminaires et accessoires sur mesure.



**Lot de 3 cubes Canal Grande,**  
Contemporain,  
Verre de Murano, bronze  
L.50 x H.70 x P.65 cm

# Galerie Chalvignac

Céramique et arts du feu, Mobilier et Objets d'art XVIIIème et XIXème siècle

8 rue des Saints Pères 75007 Paris

D'une famille d'antiquaires depuis cinquante ans, **Isabelle Chalvignac** est passionnée par le mobilier et les beaux objets anciens. En recherche permanente, elle vous présentera régulièrement des nouveautés.



**Cabinet en marqueterie florale** sur fond d'ébène, incrusté d'ivoire, d'étain, de bois indigènes. Époque Louis XIV vers 1670, attribué à Pierre Gole (circa 1620-1685). Fleurs de lys sur l'intérieur du vantail. Piètement postérieur en poirier noirci. H. 1m57 x L.105cm x P.44 cm

© Inu Studio



© Inu Studio

# Galerie Chamagne-Hardy

Mobilier, arts décoratifs et design

3 rue de Beaune 75007 Paris

Après plus de 15 ans d'expérience, **François-Xavier Chamagne et Maxime Hardy** ouvrent leur galerie en mai 2022. Deux regards, un sens commun de la modernité les invite à mélanger œuvres d'art et mobilier design pointu avec une attention particulière portée sur la céramique moderne. La volonté de la galerie est de mettre en avant des œuvres de qualité alliant singularité et esthétique. Elle présente des pièces d'acteurs reconnus des arts décoratifs du XXème siècle mais aussi d'artistes plus confidentiels.



## Urban District - 00H06H12H18H

Victor Cord'homme

Le quartier urbain rassemble toutes les pièces inspirées par la ville, le mobilier urbain et tout ce qui a trait à la ville. Chacune de ces pièces a été créée à la suite d'une promenade dans la ville.

C'est une série de toiles retraçant l'évolution d'un environnement urbanisé en fonction de l'heure de la journée.

# Galerie Chenel

Archéologie et civilisations

3 quai Voltaire 75007 Paris

Fondée en 1999 et placée quai Voltaire, face au Louvre, la **Galerie Chenel** est aménagée avec un œil nouveau et de façon muséale, présentant leurs œuvres dans un écrin contemporain. Chaque année, elle organise de nombreuses expositions thématiques et participe à différents salons internationaux, tels que Masterpiece Londres, Frieze Masters Londres, TEFAF New York et TEFAF Maastricht. Soucieux des provenances, attentifs sur les expertises, leur sélection d'objets est un véritable engagement de goût et de qualité afin de donner une garantie totale aux acheteurs. La galerie a vendu des œuvres à d'importantes institutions du monde entier, telles que le Musée du Louvre, le Metropolitan Museum of Arts, le British Museum ou encore le Boston Museum of Fine Arts. La Galerie Chenel est membre du Syndicat National des Antiquaires et de IADAA (International Association of Dealers in Ancient Art).



## Fragment de Stèle funéraire

Provenance : ancienne collection privée française, par tardition dans la même famille depuis les années 1950  
Marbre blanc (très certainement un marbre du Pentélique)

Ce beau fragment de bas-relief nous présente un homme en position assise. Il est vêtu de l'himation, le vêtement traditionnel grec, qui est drapé autour de son corps puis retombe sur ses épaules et son bras droit. Il forme des plis triangulaires sur son torse, tandis que notre personnage retient de son bras gauche les pans glissant du fait de sa position assise. Ce travail tout en relief du vêtement contraste avec ce bras gauche dénudé, qui sort du cadre et s'avance vers nous, avant de reposer sur les cuisses du personnage. Le visage de l'homme est tourné vers le haut, regardant un point situé sur la partie gauche, lacunaire, du relief.

Il présente un visage classique athénien : le menton rond et lourd, les lèvres charnues, les joues rondes et les grands yeux aux paupières ourlées. Ses cheveux sont courts et bouclés, dégageant son visage et son cou. Son expression est très sereine, et derrière l'aspect naturaliste du modelé des chairs, nous pouvons sentir qu'il s'agit ici d'un portrait idéalisé.

Par son format et son style, nous pouvons reconnaître dans ce fragment une stèle funéraire athénienne de la période classique. Ces sculptures en bas-relief marquaient l'emplacement de la tombe, et étaient le lieu des offrandes et du culte rendu au défunt, dont elles rappelaient le souvenir par son nom et son image. L'homme appuie son dos contre ce qu'il reste du pilastre droit du naïskos dans lequel il prenait place. L'orientation de son visage nous indique qu'au moins un autre personnage se tenait à ses côtés, avec qui il échange un regard d'au revoir.





# Galerie Delalande

Objets de curiosité, de vitrine et de vertu - Cannes de collection

35 rue de Lille 75007 Paris

Après 37 années passées au Louvre des antiquaires la **Galerie Delalande** est installée depuis 2015, au Carré Rive Gauche. Depuis 1976, elle s'est orientée vers plusieurs spécialités : marine et sciences, cabinet de curiosités, objets du tabac, de l'opium, curiosa et erotica, cannes de collection. La galerie expose tous les ans à la Tefaf Maastricht et a également présenté ses spécialités à la Tefaf New York et à la Biennale Paris. Elle organise des expositions thématiques ("Mémoires d'opium", "Cadrans solaires", "Sabliers d'autrefois" et rédige de nombreux ouvrages, le dernier en date - en deux volumes - s'intitulant Astrolabes... En mars 2021, elle a ouvert un nouvel espace rue de Beaune.



**Tellurium mobile** mettant en perspective le Soleil, la Terre et son satellite : la terre tournant autour du soleil avec index-pointer sur le zodiaque positionné sur un plateau circulaire.

L'ensemble est porté par un pied en bois laqué doré en vernis Martin aux décors de feuilles, dit « à l'abbé Nollet ».

La Terre est signée « A PARIS Chez C.F. Delamarche rue du Foin St Jacques ».

H. de +/- 34,5 cm x diam (pied) de +/- 21,5 cm

Paris datable vers 1795.



# Galerie Delvaille

Mobilier et objets d'art XVIIIème et XIXème siècle

15 rue de Beaune 75007 Paris

La galerie, fondée en 1869 et dirigée aujourd'hui par Olivier Delvaille, héritier de quatre générations d'antiquaires, est restée une société familiale et indépendante. Avec la plus grande rigueur, il sélectionne des tableaux d'artistes majeurs et du mobilier du XVIIIème siècle, une véritable passion. Il propose une sélection de meubles, de sièges et d'objets d'art, des époques Louis XIV, Régence, Louis XV et Louis XVI.



## Commode en Arbalète

attribuée à François Garnier

Paris, circa 1740, début de l'Epoque Louis XV

H 87,5 x L 143 x P.67,3 cm

La façade de cette commode est vivement mouvementée en forme d'arbalète. Le caractère important de cette pièce s'affirme aussi par des dimensions supérieures à la norme, mais dont le rapport reste parfaitement étudié pour que l'esthétique obéisse encore au classicisme de la régence.

L'ébéniste a pris soin d'évaser les côtés pour améliorer la vue de trois quart. Le travail des montants à l'avant est également très soigné : ces montants sont « pincés » de manière à réduire visuellement leur masse et à mieux mettre en valeur les griffons.

La ligne parfaite, le choix de bronzes importants et le soin apporté tant à la structure qu'au placage de bois de violette, permettent d'attribuer cette commode à François Garnier. La commode est coiffée de son beau marbre d'origine, rouge/brun veiné, dit « Rance » de Belgique. Ce marbre, brisé en plusieurs endroits, a été parfaitement restauré sans ajouts de morceaux postérieurs.

La commode a fait quant à elle l'objet d'une restauration complète par un grand ébéniste Parisien.

# Galerie des Lyons

Arts contemporain, Arts de vivre et Arts de la table

9 rue de Beaune 75007 Paris

La **Galerie des Lyons** est spécialisée dans l'art et le design contemporain, elle s'attache à marier avec élégance et un goût très sûr, formes et matières, établissant des dialogues uniques entre sculptures, pièces de collectible design et artisanat. L'orientation artistique est volontairement éclectique ; les œuvres sont choisies essentiellement pour leur qualité et leur originalité et toutes contribuent à la création d'univers intemporels. La Galerie des Lyons assiste également avec attention la réalisation de projets spéciaux et créations sur-mesure pour des collectionneurs et décorateurs en recherche d'un art de vivre unique.



**L'ombre du soleil**, 2023

Jonathan Vandromme

Peinture à l'huile sur toile

Caisse américaine noire

H. 200 x L. 290 x P.2,5 cm

Personnalisable [Sur demande]

Œuvre originale (1/1)

Livrée avec certificat d'authenticité

# Galerie des Modernes

Sculpture, Tableaux et dessins modernes et contemporains

13 rue des Saints-Pères 75007 Paris

Fondée en 1998, sur la Rive Droite à Paris, la **Galerie des Modernes** s'est à l'origine spécialisée dans les maîtres français des années 1910 à 1940 avant d'étendre son intérêt à l'ensemble du XXe siècle. Installée en 2012 dans le Carré Rive Gauche, elle a investi en 2016 un espace plus vaste de 100 m<sup>2</sup> sur deux niveaux, situé au 13 rue des Saint-Pères, Paris 6ème. Depuis la fin de l'année 2023, la direction de la galerie est assurée uniquement par Vincent Amiaux.

Fidèle à ses choix, la galerie y présente des peintures, dessins et sculptures d'artistes liés aux grands mouvements de l'histoire de l'art moderne.



## Trois jeunes filles dans un paysage

Éventail, 1914

Marie Laurencin (1883 – Paris – 1956)  
Huile sur les brins de bois d'un éventail  
Signée et datée vers le haut et vers la droite  
Dimensions de l'éventail ouvert : 20 x 37 cm

# Galerie Dragesco-Cramoisan

Céramique et arts du feu, arts de vivre et Arts de la table

13 rue de Beaune 75007 Paris

Fondée en 1982 au cœur du Carré Rive Gauche par **Bernard Dragesco et Didier Cramoisan**, notre galerie est spécialisée en porcelaines françaises de grande qualité, du XVIIe au XXe siècles, et en verreries européennes de l'Antiquité au début du XIXe siècle. Fournisseurs des plus grands musées et collectionneurs français et internationaux, nous les conseillons et les assistons aussi dans leur recherche de l'objet rare. Bernard Dragesco est par ailleurs historien de l'art et conférencier dans ses domaines de prédilection. Membre du Syndicat National des Antiquaires Membre de la Chambre Nationale des Experts Spécialisés.



## Vase des Jeux Olympiques de 1924

Conçus par Octave Denis Victor GUILLONNET et Pierre-Emile BRACQUEMOND

Ces vases étaient destinés à être offerts à tous les médaillés d'or des Jeux Olympiques de Paris en 1924.

Manufacture Nationale de Sèvres, époque Art Déco, daté 1924

Marques, date et signatures sous la base

H.33 cm

Rare vase en porcelaine de Sèvres, le modèle dit « Vase de Blois », à fond bleu sur lequel se détachent quatre médaillons circulaires à décor légèrement en relief, appelé « pâte sur pâte », représentant quatre sports : l'escrime, la gymnastique, le polo et la pelote basque.

Le col est orné d'avions biplans et le fond bleu de branches de lauriers en dorure, symbolisant la victoire.

Ce vase fait partie d'une série de quatre versions différentes figurant un total de seize sports.



# Galerie Dutko

Arts contemporain, Sculpture moderne et contemporaine

17 Quai Voltaire 75007 Paris

La **Galerie Dutko** a été créée en 1969. D'abord spécialisée dans le mobilier Art Deco, et notamment le travail du créateur français Eugène Printz que Jean-Jacques Dutko a participé à faire redécouvrir, l'ADN de la galerie s'est peu à peu constitué autour du dialogue entre mobilier d'artiste, sculpture et peinture. Historiquement présente à Saint-Germain-des-Près, la galerie Dutko ouvre en 2010 un nouvel espace rue de Bretonvilliers sur l'île Saint-Louis. Cette ouverture marque l'intensification du développement de sa programmation d'art contemporain, aujourd'hui élément central de son activité. Celle-ci s'est enrichie année après année, accueillant à la fois des artistes confirmés et émergents. En 2022, l'espace de la rue Bonaparte est remplacé par un autre plus spacieux au 17 quai Voltaire.

Les artistes représentés par la galerie sont montrés à l'échelle nationale et internationale en solo show ou group show. La galerie participe également à plusieurs salons d'art notamment Art Paris et PAD. Parmi les expositions marquantes de ces dernières années, on peut se souvenir des solo-shows de Jean-Pierre Pincemin, Monique Frydman, Jean-Pierre Raynaud, Christian Jaccard, Benoit Lemerrier, Béatrice Casadesus, Bruno Romeda ou Christian Sorg.

## **Supercordes**

Benoit Lemerrier

2020

Sculpture Murale - Acier peint

Les œuvres Supercordes de Benoit Lemerrier sont basées sur la théorie quantique du même nom. À travers ces objets, l'artiste nous entraîne dans la poésie. Poésie de la courbe, poésie du vide et même poésie de l'ombre et de la lumière. Ces objets extraordinaires nous font rêver à un monde d'acier peint en blanc, structuré et infini.

H : 137 cm



# Galerie Gilles Linossier

Mobilier, objets d'art, curiosité

11 quai Voltaire 75007 Paris

Au cœur de Paris, sur les quais face au Louvre, se présente une galerie à façade bleue. Elle ouvre sur un monde où les œuvres d'art sont les témoins silencieux d'une époque passée. Mêlant objets, mobilier et tableaux, la Galerie Gilles Linossier vous fait voyager à travers le temps du grand siècle français. De Louis XIV à la Restauration, chaque œuvre témoigne de l'extraordinaire richesse culturelle de cette période charnière de l'Histoire française. Que ce soit pour contempler une commode Régence, un canapé Louis XVI ou se perdre dans un paysage pittoresque, venez vous émerveiller de cette belle partie de l'Histoire. André Charles Boulle et les grands ébénistes tels que Hache, Wolff, Riesener, Molitor, Jacob et bien d'autres, vous attendent du mardi au samedi pour vous faire découvrir ou redécouvrir une partie de l'élégance française de ce grand siècle.



## Très belle et rare table de quatuor

Acajou

Travail d'époque

Louis XVI

Estampillé d'Ernest Louis

Jean Cremer (maître le 13 juillet 1777)

La façade présente un tiroir simulé encadré de baguettes en bronze doré perlées et s'ouvre par une tirette coulissante recouverte d'un maroquin vert doré au petit fer.

Deux tirettes latérales forment lutrins en acajou. De part et d'autre, des bras supportent des binets à visser. La ceinture ouvre par deux tiroirs.

Les angles des traverses sont ornements à décors de feuilles d'acanthé stylisées en bronze doré.



Cette table est soutenue par quatre pieds gaines, surmontés de chapiteaux et finis par des sabots, moulurés en raies de cœur en bronze doré.

Tablette incurvée en partie basse, entourée d'une lingotière en bronze doré.

Joli encadrement en bronze doré, parfois perlés, des pieds, tiroirs et tirette.

# Galerie MCDE

Arts décoratifs du XXe et Design, Mobilier et Objets d'art du XIX et XXème siècle  
6 rue de Verneuil 75007 Paris

La **Galerie MCDE** est l'éditeur de référence de l'architecte et designer **Pierre Chareau** depuis plus de 50 ans. Elle est née de la volonté d'un collectionneur, Maxime Defert, qui estima qu'éditer était un devoir, celui de permettre que la pensée de l'un des créateurs les plus modernes de la première moitié du XXème siècle puisse passer le seuil de notre porte par le biais d'une lampe ou d'un tabouret. Depuis, avec Pierre-Emmanuel Risch et toute son équipe, la galerie MCDE est spécialisée dans l'édition d'environ 80 de ses modèles de luminaire et mobilier.



© Frédéric Lucano

## Lampe « Religieuse »

1924

Édition Pierre Chareau, Galerie MCDE

Matériaux : Plaques d'albâtre triangulaires, fût en acajou ou acajou teinté palissandre

Finition : albâtre veiné blanc et/ou marron

Disponible en plusieurs tailles : lampe de chevet, lampe de bureau, lampe de parquet

Plus sculpturale qu'éclairante, Pierre Chareau a eu l'audace de faire cohabiter un fût en bois massif tout en rondeur et en sensualité avec des albâtres d'une extrême agressivité dans leur forme et que seule leur translucidité fragilise.



© Frédéric Lucano



# Galerie Michèle Hayem

Art décoratifs du XXème siècle, tableaux russes

5 rue de Beaune 75007 Paris

Issue de la troisième génération d'une famille de marchands d'art, spécialisés dans le mobilier et les arts décoratifs du XVIIIè siècle, **Michèle Hayem** présente des oeuvres uniques d'artistes et de designers contemporains, confirmés ou émergents. Son regard se porte sur des artistes singuliers qui travaillent la matière, avec opulence et préciosité.



## Singe assis sur une branche

2018

Carolein Smit

H.55 xL.34 x D.27 cm

Céramique émaillée, pièce unique, signée

# Galerie MiniMasterpiece

Arts contemporain, Arts décoratifs du XXème siècle, Bijoux et orfèvrerie  
16 rue des Saints-Pères 75007 Paris

La Galerie MiniMasterpiece - créée au printemps 2012 par **Esther de Beaucé** - est la première galerie parisienne exclusivement dédiée à l'édition et à la vente de bijoux d'artistes plasticiens et de designers contemporains. Un bijou d'artiste, au même titre qu'une sculpture, est une oeuvre d'art. Né d'une même démarche créatrice, il en possède la force, la poésie, la provocation et parfois l'humour. Leur destination finale seule les distingue, le mur du collectionneur ou bien son corps. L'ambition de la galerie est de solliciter des artistes et des designers de renom pour concevoir des projets inédits et exclusifs de bijoux. Jusqu'à présent ont collaboré en direct avec la galerie les artistes Joana Vasconcelos, Julio Le Parc, Jean-Luc Moulène, Wang Keping, François Morellet, Katinka Bock, Barthélémy Toguo, Françoise Pérovitch, Véra Molnar, Nicolas Buffe, Carlos Cruz-Diez, Philippe Ramette, Phillip King, Miguel Chevalier, Pablo Reinoso, Sophia Vari, Andres Serrano, None Futbol Club, Faust Cardinali, Jacqueline de Jong et les designers Christian Ghion, Pierre Charpin, Constance Guisset, Pierre Gonalons, Nestor Perkal, David Dubois, François Azambourg, A+A Cooren, Frédéric Ruyant, Walid Akkad, Frédérique Mattei, Maurice Marty et Cédric Ragot.

## Collier Chaîne 3

Jean Grisoni

Pièce unique pour MiniMasterpiece, 2024

Ce collier est constitué d'une vingtaine de maillons en acier noirci et soudé à l'or jaune, en argent massif et en bronze patiné.

Il est orné de 3 perles antiques phéniciennes et hollandaises.



# Galerie Nicolas Bourriaud

Sculptures du XIXème et XXème siècles, Sculptures modernes et contemporaines  
1 quai Voltaire 75007 Paris

**Antiquaire et expert** spécialisé en sculpture des XIXème et XXème siècles, **Nicolas Bourriaud** a grandi parmi les œuvres d'art, et c'est dès le plus jeune âge qu'il se passionne pour les bronzes français des siècles passés. Les œuvres des plus grands sculpteurs tels que Barye, Belmondo, Joseph Bernard, Bugatti, Carpeaux, Dalou, Godchaux, Guyot, Rodin, Pompon ou encore Sandoz sont présentées dans sa galerie. Des bronzes exceptionnels aux patines nuancées et estampés par de prestigieuses fonderies telles que les fontes Barbedienne, Hebrard, Rudier, Siot Decal Susse, Valsuani etc...Chacune des œuvres porte en elle toute la grandeur de la sculpture française du XIXème et début du XXème siècle.



© F.Benedetti

## **Ours tête baissée**

Bronze à patine noire, signé « Guyot »

Circa 1941

Georges-Lucien Guyot (1885-1973)

Fonte authentique de la maison Susse, porte le cachet « Susse frères Paris cire perdue » sur la terrasse et annoté « 2ème épreuve », porte un deuxième cachet du fondeur sous le bronze

H. 46 x L. 54 x P. 29 cm

# Galerie Pla Antiquités

Mobilier, objets d'art et curiosités

18 rue de Beaune 75007 Paris

**Jérôme Pla**, passionné d'objets rares du XVII<sup>e</sup> au XIX<sup>e</sup> siècles, sillonne l'Europe depuis plus de vingt ans à la recherche d'objets à la fois insolites et authentiques. Au fil du temps, il s'est spécialisé dans le mobilier et les objets coloniaux.



## **Grand vase en terre cuite**

Avec des inclusions et glaçures

Décor aux Chinois et têtes de dragon

Italie, fin 19<sup>e</sup>me siècle

H.113 x L.54 cm

# Galerie Saint Martin

Antiquités, meubles, tableaux et objets d'art

5 et 11 rue des Saints-Pères 75007 Paris

En 1986, Eric Chapoulart a ouvert la **Galerie Saint-Martin**, au 11 rue des Saints-Pères. Il y présente des œuvres de petits maîtres du XIX<sup>ème</sup> siècle et du début XX<sup>ème</sup>, ainsi qu'une sélection de meubles et objets d'art du XVII<sup>o</sup> au XX<sup>o</sup> siècle. En mai 2005, un autre espace (au n° 5 de la même rue) est ouvert où il expose un ensemble de tableaux, meubles et objets d'art couvrant les périodes du XVII<sup>ème</sup> au début du XX<sup>ème</sup> siècle.



**L'enfant et les marionnettes**

Pierre Carron

1932-2022

Huile sur toile



**La petite fille et le chat**

Pierre Carron

1932-2022

Huile sur toile

Peintre, sculpteur, professeur, académicien... Ce Normand d'origine a tous les talents. Il commence ses études à l'École nationale des Arts Décoratifs et entre en 1951 aux Beaux-arts de Paris. En dix ans, son talent le porte jusqu'au Grand Prix de Rome qu'il remporte en 1960. À Rome, au sein de la Villa Médicis, il crée avec son directeur, le peintre Balthus, une indéfectible amitié. La sensibilité de ce dernier touche directement Carron, et l'influence de Balthus se retrouve au cœur de nombreuses de ses œuvres. En 1967, il est nommé professeur aux Beaux-arts, qui deviendra son terrain de jeu et de recherche. Ses cours, peu communs sont très demandés par les élèves. Dans les nombreux titres honorifiques dont ses pairs l'honorent, il obtient le plus prestigieux, en 1990, un des fauteuils de la section peinture de l'Académie des Beaux-Arts.

Dans sa peinture, Pierre Carron nous dévoile un univers où l'enfant est roi. Des sujets classiques abordés avec une touche de fantaisie, des notes d'humour, des visages facétieux... Un univers empli de tendresse et de poésie. Il fait remonter à la surface nos souvenirs d'enfance, ce temps de l'insouciance. Telle une madeleine proustienne nous ne pouvons qu'être attendries par cette peinture subtile et ces images pures et intemporelles. « J'ai fondamentalement le goût de l'enfance et au fond, je me sens incapable de vivre la vie des adultes avec lesquels je suis souvent mal à l'aise, intimidé » confiait-il.

# Galerie Samarcande

Arts anciens et art islamique

13 rue des Saints-Pères 75007 Paris

Depuis 1973, la **galerie Samarcande** est spécialisée en archéologie, en art d'Asie et en art islamique. Elle est fière d'avoir enrichi les collections de nombreuses institutions - le musée du Louvre, le musée Guimet, la David Collection de Copenhague, le Metropolitan Museum of Art de New York, le Guetty... Sabrina Uzan Kaminski poursuit ainsi l'œuvre de son père, Joseph Uzan, fondateur de la galerie.



## **Gogotte blanche**

Concrétion de calcite trouvée en forêt de Fontainebleau

Environs 30 millions d'années

H. 95 x L.70 cm

Les gogottes sont de belles et séduisantes formations minérales. On pensait autrefois qu'elles étaient composées de craie, elles sont en fait le résultat rare et entièrement naturel de la liaison du carbonate de calcium avec des grains de quartz extrêmement fins. Chaque couche sculpturale est une composition unique des eaux riches en minéraux de Fontainebleau, dans le nord de la France, avec des formes évoquant des nuages et des représentations tangibles d'images oniriques. Le processus de minéralisation se déroule sur environ 30 millions d'années, chaque formation étant une merveille de forme unique.

Exemple typique du mélange entre la nature et l'art, les gogottes peuvent être appréciées comme des variantes en grès de la tradition Gongshi (roches du savant). Ces concrétions de grès jouissent d'une popularité internationale et d'une renommée séculaire. Dès la fin du XVII<sup>ème</sup> siècle par exemple, les gogottes sont saluées pour leur esthétique par les plus hautes sphères de la noblesse française. Louis XIV était tellement épris de ces formations qu'il ordonna de vastes fouilles autour de Fontainebleau, afin de décorer les jardins de son palais. Les gogottes ornent toujours L'Encelade, Les Trois Fontaines et la Salle de Bal à Versailles, et continuent d'enchanter et de ravir les visiteurs comme elles le font depuis plus de 300 ans.

Il n'est peut-être pas surprenant que les gogottes aient servi d'inspiration aux artistes jusqu'au XX<sup>e</sup> siècle. Instantanés dynamiques de la métamorphose élémentaire, elles ont été particulièrement bien accueillies par les sculpteurs impressionnistes et surréalistes. En particulier, les gisants d'Henry Moore et les compositions en marbre blanc de Jean Arp (S'accroupissant, 1960-1962) et Louise Bourgeois (Cumul I, 1969) évoquent les formations saisissantes et imprévisibles des gogottes.

# Galerie Sismann

Sculpture du XVIII et XIXème siècle

33 Quai Voltaire 75007 Paris

En 1994, Gabriela et Mathieu Sismann fondent leur galerie à Paris. Désormais incontournable, la **Galerie Sismann** est l'un des rares espaces dévolu, sans distinction, à la sculpture européenne du Moyen Âge, de la Renaissance, des périodes Classique et Baroque jusqu'au XVIIIe siècle.

**La Galerie Sismann fête ses 30 Ans !** Gabriela et Mathieu vous attendent nombreux le mardi 4 juin au 33, Quai Voltaire pour venir fêter leurs 30 ans d'activité professionnelle.  
DJ SET à partir de 18h.



## Exceptionnelle paire de lions vénitiens baroques

Début du XVIIème siècle

Paire de lions

Bois polychromé et doré

Venise

H.90 x L.67 x P.25 cm

# Galerie Théorème

Arts de la céramique et du feu

15 rue de Lille 75007 Paris

Précédemment installée et née au Louvre des Antiquaires en 1980, la **galerie Théorème** a désormais trouvé sa place au cœur du Carré Rive Gauche. La galerie s'est spécialisée en porcelaines et faïences européennes (du XVIème au début du XXème siècle), en porcelaines de la Chine, celles de la Compagnie des Indes et du Japon, ainsi qu'en objets d'art des XVIème au XIXème siècles. À la tête de cette enseigne, Vincent L'Herrou, membre de la Chambre nationale des experts spécialisés (CNES) est affilié à la Confédération européenne des experts d'art. Son principal intérêt réside dans la recherche et la découverte de pièces à caractère historique. Il participe à différents événements tels que la Biennale Paris, la Ceramics Fair ou encore la Brafa.



## Couple d'Orientaux

Porcelaine tendre

Manufacture de Mennecey,  
marque DV

H.29 cm

Vers 1750

État de conservation : intact (plumet du sultan refait)

Exceptionnelle paire de grandes figures en porcelaine blanche à pâte tendre représente un couple d'orientaux. Chacun porte un turban à aigrette et est amplement vêtu. L'homme, plus particulièrement, est vêtu d'un grand manteau et d'une culotte bouffante, avec des chaussures en babouches. Tous deux sont posés sur des tertres à rocaïlle et s'appuient sur des troncs d'arbre fleuris.

Ces deux statuette ont été réalisées en porcelaine à pâte « tendre » à la manufacture du Duc de Villeroy (DV) à Mennecey. Ce type de porcelaine fut le seul connu en France avant la découverte en 1768 du kaolin, l'élément secret pour la fabrication de porcelaine dure comme la fabriquaient les Chinois. Il présente la particularité d'avoir un aspect plus blanc que la porcelaine dure qui elle, est plus grisâtre.

Les sujets choisis et leur traitement sont typiques à la fois du goût « rocaïlle », comme en témoigne leurs socles, et de l'exotisme dont le goût se répand en France dès la fin du XVIIe siècle et dont ils reprennent les principales caractéristiques.

La présente paire de statuette a été exposée en 1929 à l'Union Centrale des Arts Décoratifs dans le cadre de la rétrospective consacrée à la porcelaine française.



# Galerie Tiago

Objets d'art et de curiosité, laques, meubles et tableaux

36 rue de l'Université 75007 Paris

La **galerie Tiago**, dirigée par Sylvie Muller Tiago, propose des meubles et objets européens des XVIIIème et XIXème siècles, des objets de curiosité, des laques du Japon, des paravents, des bronzes ainsi que de l'art namban.



## Suzuribako Ponton

Suzuribako rectangulaire décoré en takamaki-e noir et or avec une large bande d'étain, représentant un ponton au-dessus de bateaux au milieu des vagues. Poème waka en chirashi-gaki (écriture dispersée). Intérieur du couvercle à décor de roseaux et de lucioles près d'un point d'eau en takamaki-e sur fond noir. L'intérieur de l'écritoire est en laque noire, muni d'une pierre à encre et godet à eau en cuivre sur le côté gauche.

Le poème waka a été écrit par Minamoto no Hitoshi (880-951). Il a été publié dans l'anthologie Gosen Wakashû, compilée en 951 à la demande de l'empereur Murakami à l'époque Heian (794-1185). Le mot « ponton » est omis, l'image complétant le mot manquant. Il pourrait se traduire ainsi : « Les longs ponts entre les bateaux à Sano sur la route vers l'Est / me rappellent l'amour qui comble le fossé qui nous sépare / mais tu n'as pas du tout remarqué mon amour ». Accompagné de sa boîte d'origine. Inscription sur le couvercle : « Suzuribako ponton ». Ainsi que d'un document plié dans une enveloppe attestant de la première provenance : l'écritoire, réalisé par Kôetsu, a appartenu à la famille Shimazu.

Honami Kôetsu est une figure majeure au Japon. Artiste pluridisciplinaire, connu comme poète, calligraphe, laqueur, céramiste et potier. Il naît dans une famille de polisseurs de sabres qui ont servi la cour impériale et les chefs militaires Tokugawa Ieyasu et Oda Nobunaga. Il devient un des plus grands calligraphes de son temps et est connu comme l'un des « trois pinceaux de l'ère Kan'ei », au côté de Konoe Nobutada et Shôkadô Shôjô. Dans le domaine de la laque, il commence vers la fin du XVIème siècle à employer de nouvelles techniques en utilisant de l'étain, du plomb, d'autres métaux ainsi que de l'or et de la nacre, de façon épaisse pour créer des motifs innovants. Ce style est connu sous le terme de Kôetsu maki-e. Avec Sôtatsu Tawaraya et Ogata Kôrin, Kôetsu a exercé une influence considérable sur les générations suivantes en tant que fondateurs de l'école Rimpa.

# JM Béalu & Fils

Céramique européenne et orientale, XVème - XVIIIème siècle

3 rue du Bac 75007 Paris

La **Galerie JM Béalu & Fils** est spécialisée en céramiques englobant l'Europe et l'Orient, du XVème au XVIIIème siècle et plus particulièrement les majoliques ainsi que les porcelaines de Meissen ou Sèvres. Christian Béalu présente également des meubles et objets d'art d'époque Louis XIV, Louis XV et Louis XVI. Expert et membre de la CNES (Chambre nationale des experts spécialisés en œuvres d'art), travaillant avec sa fille Julie, il est le principal initiateur du Parcours de la Céramique et des arts du feu qui se tient chaque année en automne.



## Grande vasque

Dernier quart du XVIIème siècle

Portée par deux satyres assis sur le piédoche, en faïence de Nevers à décor en camaïeu bleu à l'intérieur d'une scène extrait de l'Astrée d'Honoré d'Urfé représentant Céliion agenouillé devant Bélinde d'après la gravure de Michel Lasne qui s'inspire de Daniel Rabel (édition de 1647). La vasque est décorée de quatre têtes de mascaron en relief alternées de fleurs et feuilles, insectes et oiseau que l'on retrouve aussi au piédoche.

Feuilles en bandeau en bordure souligné de filets bleus.

H.42 x L.61 x P. 50 cm

La gravure de Michel Lasne qui s'inspire de Daniel Rabel (édition de 1647). La vasque est décorée de quatre têtes de mascaron en relief alternées de fleurs et feuilles, insectes et oiseau que l'on retrouve aussi au piédoche. Feuilles en bandeau en bordure souligné de filets bleus.



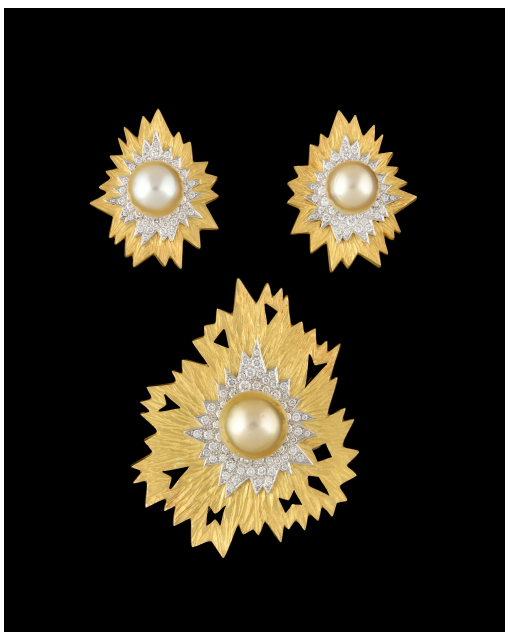
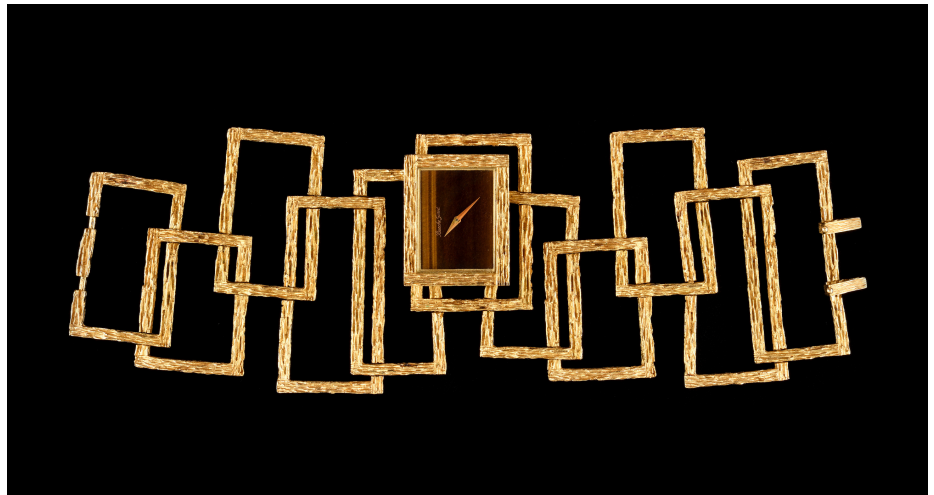
# Karry Berreby

Bijoux d'artistes contemporains  
8 rue de Lille 75007 Paris

Personnalité incontournable de la scène des arts décoratifs parisienne, **Karry Berreby** milite depuis des années en faveur d'une joaillerie libérée des conventions. Pour elle, on peut tout oser, tout mélanger, l'extravagance et l'ultra simplicité, l'ethnicité et la pop culture, le précieux et la fantaisie. L'important, c'est l'élégance, savant dosage de bohème chic et de glamour, de classicisme et de modernité. Le style de Karry Berreby est un mariage sophistiqué et inédit de pièces vintage des années 50 aux années 80, de créations à son nom, d'œuvres d'artistes auxquelles elle donne carte blanche. Elle est l'une des premières à réhabiliter les bijoux sculpture, les formes puissantes, les bagues en volume, les ornements, les montres bijoux incendiaires des années 70 comme l'emblématique Montre Serpent de Bulgari, ou des vintages horlogers signés de grandes Maisons de la place Vendôme comme Piaget et Boucheron. Le travail de Karry Berreby va remettre en cause l'approche traditionnelle de la joaillerie au cours des vingt dernières années.

## Montre Manchette Bueche Girod

Vers 1971  
Or jaune 18 carats, cadran  
oeil de tigre.  
Mouvement à remontage  
manuel.  
Diamètre : 6,4 cm  
Longueur : 19 cm



## Parure Grima Broche et une paire de boucles d'oreilles

Vers 1986  
De conception en étoile texturée, ornée au centre des  
perles de culture teintée dorée, entourée de manière  
irrégulière de diamants taillés en brillant, signée Grima,  
pochette estampillée Grima.

# Marie Biancarelli

Orfèvrerie française et étrangère, objets de vitrine et de vertu  
10 rue de Beaune 75007 Paris

**Marie Biancarelli** ouvre sa galerie en 2014 après une formation soutenue en Histoire de l'art à la Sorbonne et auprès de ses parents antiquaires et experts en mobilier et objets d'art. Aujourd'hui experte et galeriste, Marie Biancarelli propose une sélection fine en orfèvrerie française et étrangères, ancienne et contemporaine ainsi que des objets de vitrine et de vertu.



## **Scène de sacrifice à Pan et Esculape**

Giovanni PICHLER

Naples 1734 - Rome 1791

Intaille sur cornaline.

2,07 x 1,73 cm

Signée en grec ΠΙΧΛΕΡ pour PICHLER

Travail italien, circa 1770-1790.

Composition originale de Giovanni Pichler inspirée d'une intaille antique, il existe plusieurs versions autographes de ce sujet. En 1771, Giovanni Pichler livre à Lady Stanley l'intaille dont l'empreinte est conservée dans les collections du Castello Sforzesco à Milan. On dénombre, entre-autre, une seconde version perdue ayant appartenu à Leopoldo Zuccolo (1760-1833) ainsi qu'une version en camée conservée dans les collections du British Museum provenant de la donation de Ferdinand de Rothschild en 1898.

# Maison Tahissa

Mobilier, objets d'art et décoration

21 rue des Saints-Pères 75007 Paris

**Maison Tahissa** est une marque dynamique axée sur le développement et la production. Elle importe, exporte et vend en gros des produits artistiques d'inspiration mondiale, notamment des tapis, tapis orientaux, tapisseries, etc. La Maison Tahissa aime également les meubles et les intérieurs d'inspiration mondiale.



## **Abro O Bad**

Design : Maison Tahissa

Date / Février 2023

Tapis contemporains noués à la main (Iran)

Chaine coton, trame coton et laine, velours laine

Laine filée à la main

Teintures naturelles

Patine naturelle au soleil

Différents nouages sont proposés selon les décors des tapis

## **Masque : Pierre-Louis Graizon**

Matière : Feutre mélusine, squelette de serpent, feuille d'or

# PAB / Aguiar-Branco

Archéologie et civilisations, arts d'Asie, Haute Époque

19 rue de Beaune 75007 Paris

Au cours des trois dernières décennies, la **galerie** dirigée par **Pedro Aguiar-Branco** s'est concentrée sur les œuvres d'art de l'époque des découvertes, le résultat des relations entre le Portugal et d'autres cultures, les routes commerciales, le mélange des cultures de 1500 à 1800.



**Coffret**, Deccan, provinces du nord de l'État portugais de l'Inde, probablement Thane, Bombay (aujourd'hui Mumbai)

Les montures probablement Lisbonne, Portugal  
Milieu du XVIe siècle

Teck, ivoire, ébène, muscovite, papier teinté, micromosaïque et brèche, montures en argent  
17 x 20,5 x 13,5 cm

Coffret de **forme rectangulaire** à **couvercle pyramidal** tronqué en bois exotique, probablement du teck (*Tectona grandis*), doublé à l'extérieur de papier coloré (rouge et vert, formant des losanges), recouvert d'une feuille protectrice ou d'un miroir de mica (muscovite), sur lequel sont posées de fines **plaques d'ivoire** ajourées, finement décorées en ajouré d'un réseau géométrique d'étoiles à huit pointes.

Le décor se compose de panneaux carrés ajourés et percés, encadrés de bandes ajourées similaires bordées de filets d'ébène, d'où un fort **contraste de couleurs**, qui n'est que légèrement estompé par le délavage de la couleur sur le papier teinté d'origine. Toutes les décorations sont fixées à la structure en bois à l'aide de petites épingles en laiton.

Le coffret repose sur un **petit socle rehaussé aux quatre coins** par des écoinçons polylobés également plaqués d'ivoire, avec une bande percée tout autour. Des cercles en **micromosaïque** (sadelli ou sedeli) en ébène, ivoire teint en rouge et fil de laiton de section triangulaire ornent les faces des pieds.



Cette technique, connue sous son nom italien, consiste en des paquets de longues tiges minces, souvent de section triangulaire, de différents matériaux (étain ou argent, laiton, divers types de bois, corne, ivoire laissé dans sa couleur naturelle et teinté en rouge et vert), ensuite tranchées transversalement pour former des tranches minces à motifs répétés, ensuite collées à une structure en bois. Les **montures en argent** ciselé comprennent la plaque de serrure avec un écusson héraldique en forme de boîte en relief et un pêne simple et droit, simplement décoré d'un contour ciselé contrastant avec une surface fortement brunie. De même, les charnières placées au dos sont crénelées selon un dessin simple. Compte tenu de leur caractère et de leur conception, les présentes montures en argent, qui auraient remplacé les montures en laiton d'origine, ont très probablement été produites dans un atelier d'orfèvrerie de Lisbonne au milieu du XVIème siècle.

# Philippe Guégan

Arts décoratifs français XVIIIème - début XIXème siècle

12 rue de l'Université 75007 Paris

La **galerie Philippe Guegan**, fondée en 2008, est spécialisée dans les Arts Décoratifs français du XVIIIe siècle et du début du XIXe siècle, avec souvent une prédilection pour la période néoclassique allant des années 1770 aux années 1810, qui voit s'épanouir un vocabulaire de formes simples et synthétiques, inspirées de l'antiquité. Meubles et objets d'art sont présentés avec quelques pièces de décorateurs des années 1970 et d'art contemporain, dont les œuvres du duo d'artistes cinétique français Todd & Fitch. Le résultat est un cocktail éclectique, apprécié non seulement par une clientèle internationale de collectionneurs, mais également par la jeune génération. Chacune des pièces sont sélectionnées pour leurs qualités esthétiques et formelles, mais également pour leur qualité d'exécution, leur état de conservation et leur provenance. Les lignes claires et architecturées se marient aussi bien à des intérieurs contemporains, qu'elles complètent un décor historique. Au terme d'études de droit et d'histoire de l'art, Philippe Guegan a obtenu le diplôme de commissaire-priseur en 2000. Il s'est formé au marché de l'art, tout d'abord en tant que spécialiste au sein de maisons de ventes aux enchères, puis aux côtés de Flore de Brantes.



## Commode d'époque Louis XV, marqueterie de bois de bout par Pierre Roussel

Bois de violette, satiné et amarante.

Bâti en chêne.

Garniture de bronze ciselé et doré.

Plateau de marbre brèche d'Alep.

Paris vers 1750

Pierre Roussel ébéniste reçu maître en 1745.

Typique des années 1740-1750, cette commode se rattache à un corpus de commode en marqueteries florales estampillé Roussel, ornées de garniture de bronzes rocailles à tableau, comme celle provenant de l'ancienne collection de la duchesse de Levis Mirepoix. (Christie's New York, Collection Alexander, 30 avril 1999, lot 180).

Établi rue de Charenton, à l'image Saint Pierre, Pierre Roussel (1723-1782) est décrit en 1769 dans l'Almanach de Vray Merit comme l'un des premiers ébénistes de Paris. Quand il accède à la maîtrise en 1745 les décors en marqueterie de bois de bout, connaissent un large succès, initié par le travail de Bernard II Vanrisamburg (1700- 1760). La garniture de bronze qui encadre la façade, employée de façon récurrente dans l'œuvre de Pierre Roussel, est totalement redevable à Mathieu Criaerd, dont elle reprend la structure tripartite et le dessin des mains de tirage noyées dans le décor rocaille.



# Philippe Vichot

Mobilier et Objets du XVIII et XIXème siècle, Objets de Curiosité, de Vitrine et de  
37 rue de Lille 75007 Paris

Installé rue de Lille à Paris depuis trente ans, **Philippe Vichot** est expert en meubles, sièges et objets d'art du XVIIIème siècle au début du XIXème siècle. Il est membre du Syndicat National des Antiquaires (SNA), de la Chambre Nationale des Experts (CNE), et de la Confédération Internationale des Négociants en Œuvres d'Art (CINOA). Reconnu par ses pairs pour sa connaissance et son sens aigu de l'expertise des œuvres, il collabore en tant que conseil avec les grandes institutions et a su donner à la galerie une réputation internationale. Antiquaire exigeant quant à la qualité et la rareté des œuvres qu'il propose, sa sélection à la fois rigoureuse et éclectique lui vaut de compter parmi sa clientèle les plus grands décorateurs, collectionneurs privés et musées tels que le château de Vaux-le-Vicomte, le château de Versailles ou le Mobilier National et les Monuments Historiques en France. Bénéficiant d'un espace de plus de 150M2 au cœur du Carré Rive Gauche, à deux pas du Musée d'Orsay et du Musée du Louvre, la galerie expose ses découvertes dans des décors sans cesse renouvelés.



## Exceptionnelles paires de consoles Louis XVI

France

Époque fin XVIIIème siècle

Dorure d'origine

H.90 x L.109 x P.51 cm

Consoles de forme demi-lune en bois richement sculpté et doré, la ceinture sculptée à jours d'entrelacs enserrant une fleurette, à laquelle sont suspendues d'importantes guirlandes de fleurs épanouies d'une grande diversité, et parcourue de rubans plissés. Elle repose sur quatre pieds fuselés sommés de larges feuilles d'acanthé et terminés par des cannelures rudentées.



Les pieds sont réunis entre eux par un plateau d'entretoise agrémenté en son milieu d'une urne sommée d'une grenade et décorée d'une frise d'entrelacs, flanquée d'épaisses grappes de fleurs. Le tout sur des pieds sculptés de feuilles. Elles sont coiffées d'un plateau de marbre rouge de Rance. Ces consoles présentent une qualité de sculpture exceptionnelle, les guirlandes étant constituées d'une multitude de fleurs traitées avec une grande richesse de détails. Elles ont été sans aucun doute réalisées par un sculpteur de talent, pour le compte d'une commande prestigieuse. On peut les rapprocher au travail des frères Rousseau, Jules-Hughes dit Rousseau l'Ainé (1743-1806) et Jean-Siméon dit Rousseau de la Rottière (1747-1822) sculpteurs ornemanistes ayant travaillé pour la cour et particulièrement pour Marie-Antoinette, souvent en collaboration avec George Jacob (1739-1814).



# Reflets des Arts

Arts d'Extrême-Orient

42 rue de Verneuil 75007 Paris

**Reflets des Arts** est située 42 rue de Verneuil à Paris. La galerie est spécialisée dans les antiquités du Japon, avec un intérêt tout particulier pour les laques et le Netsuke dans l'Art japonais. La galerie propose une sélection d'antiquités du Japon principalement de l'époque EDO (1603-1868) des 17e, 18e et 19e siècles. Elle accompagne amateurs et collectionneurs dans cette belle aventure qu'est la quête d'un objet unique, pour leur permettre de trouver le meilleur de ce qu'ils recherchent. Mélanie Baltazar - Lécuyot enrichit en permanence ses connaissances en travaillant en étroite collaboration avec de nombreux spécialistes, collectionneurs et experts. Elle est membre de l'International Netsuke Society, du Bulletin de l'Association Franco-Japonaise mais aussi des Amis des principaux musées d'art d'Asie, depuis de nombreuses années.



## **Netsuke**

Japon Edo (1603-1868), 19ème siècle

Rare modèle d'un daim en bois sculpté, représenté couché, la tête légèrement relevée, ses pattes rentrées sous son ventre dans une attitude gracieuse.

Les bois retombent le long du cou de l'animal.

Ravissant pelage aux tâches reconnaissables.

Belle finesse de sculpture.

H.3,4 x L. 4 cm

Ces petits sujets, puissants et fragiles à la fois, passés de collections en collections, se sont embellis par l'usage, le toucher et la reconnaissance de ceux qui ont eu plaisir à les posséder. Certaines pièces nécessitent d'être regardées et prises dans le creux de la main, pour mieux en percevoir au toucher, toute leur subtilité.

# Véronique Girard

Céramique européenne

7 rue des Saints-Pères 75006 Paris

**Véronique Girard** est une galerie d'art spécialisée dans l'orfèvrerie ancienne. Parmi les prestations du magasin, il répare vos pièces en argent, vos pièces en verre ainsi que vos couteaux à lame d'acier. Véronique Girard est aussi connu pour l'expertise de vos pièces d'argent, en plus elle est affiliée à la Compagnie Nationale des Experts et de l'Assesseur de la Commission de Conciliation et d'Expertise Douanière.



© Inu Studio

**Une timbale à appliques,**  
ovale à cotes pincées,  
1754,  
maître orfèvre Oertel

**Un couvert de voyage, cuillère, fourchette et couteau dans son écrin.**

Tout début XVIIIème,  
maître orfèvre Pick

Orfèvrerie de Strasbourg, ancienne ville impériale, libre, rattachée à l'empire des Habsbourg signe sa capitulation pour la France le 30 septembre 1681. Cette ville est reconnue pour son vermeil de grande qualité.



© Inu Studio

# Voltaire Antiquités - Vandermeersch

Céramique européenne

21 quai Voltaire 75007 Paris

Depuis sa fondation en 1880, la Maison Vandermeersch demeure une référence pour la céramique ancienne européenne. Membres du Syndicat Français des Experts Professionnels en Œuvres d'Art, **Michel Vandermeersch** et ses aïeux ont participé, en tant qu'experts, aux plus grandes ventes publiques de la fin du XIXème siècle jusqu'à nos jours. Sur le quai Voltaire, la galerie Vandermeersch présente une sélection de porcelaines de haute qualité : porcelaines de Vincennes-Sèvres, de Chantilly, de Meissen, etc., ainsi que des majoliques italiennes et des faïences françaises parmi les plus insolites. Les nouveautés sont régulièrement renouvelées.



## **Orchestre de 17 singes en porcelaine de Meissen**

Modèles de Johann Joachim Kändler (1706-1775) et Peter Reinicke (1711-1768)

Circa 1755-1765

(Le joueur de clavicorde du début du XIXème siècle)

Porcelaine dure

Marque aux épées croisées en bleu sous couverte

Hauteurs : 12 cm à 19 cm

# Wanecq

Mobilier et Objets d'Arts du XVIII et XIX siècle, Tableaux et dessins anciens  
12 rue des Saints-Pères 75007 Paris

C'est en 1950 que **Jean Wanecq** ouvre sa galerie au cœur de Saint Germain des Prés, dans le quartier des antiquaires du Carré Rive Gauche, au 12 rue des Saints-Pères, il y est rejoint en 1977 par Gertraud Wanecq, son épouse. Ensemble, ils recherchent avec passion des meubles et objets d'art de qualité du XVIIIe siècle français dans sa définition la plus large (du règne de Louis XIV au Consulat). Depuis de nombreuses années, leur parti pris est de ne plus exposer dans les foires de privilégier des relations plus personnelles avec les amateurs et de présenter leurs collections dans le cadre raffiné de leur magasin. Membre du Syndicat National des Antiquaires, la galerie a ainsi su développer une relation de confiance avec ses clients, les conseillant aussi bien lors d'achats ponctuels que lors de la formation de collections complètes.



## **Paire de vases montés en porcelaine de Paris**

Manufacture Locré - Époque Louis XVI

Forme amphore à fond bleu de four.

Les lèvres soulignées d'une frise de feuilles d'eau, feuilles que l'on retrouve à la base des vases reposant sur un piédouche cerclé d'un tore de laurier et un socle carré en bronze, orné également du même motif végétal.

Anses à enroulements feuillagés.

Chaînettes postérieures.

Marque de la manufacture aux flambeaux croisés, à l'intérieur du col.

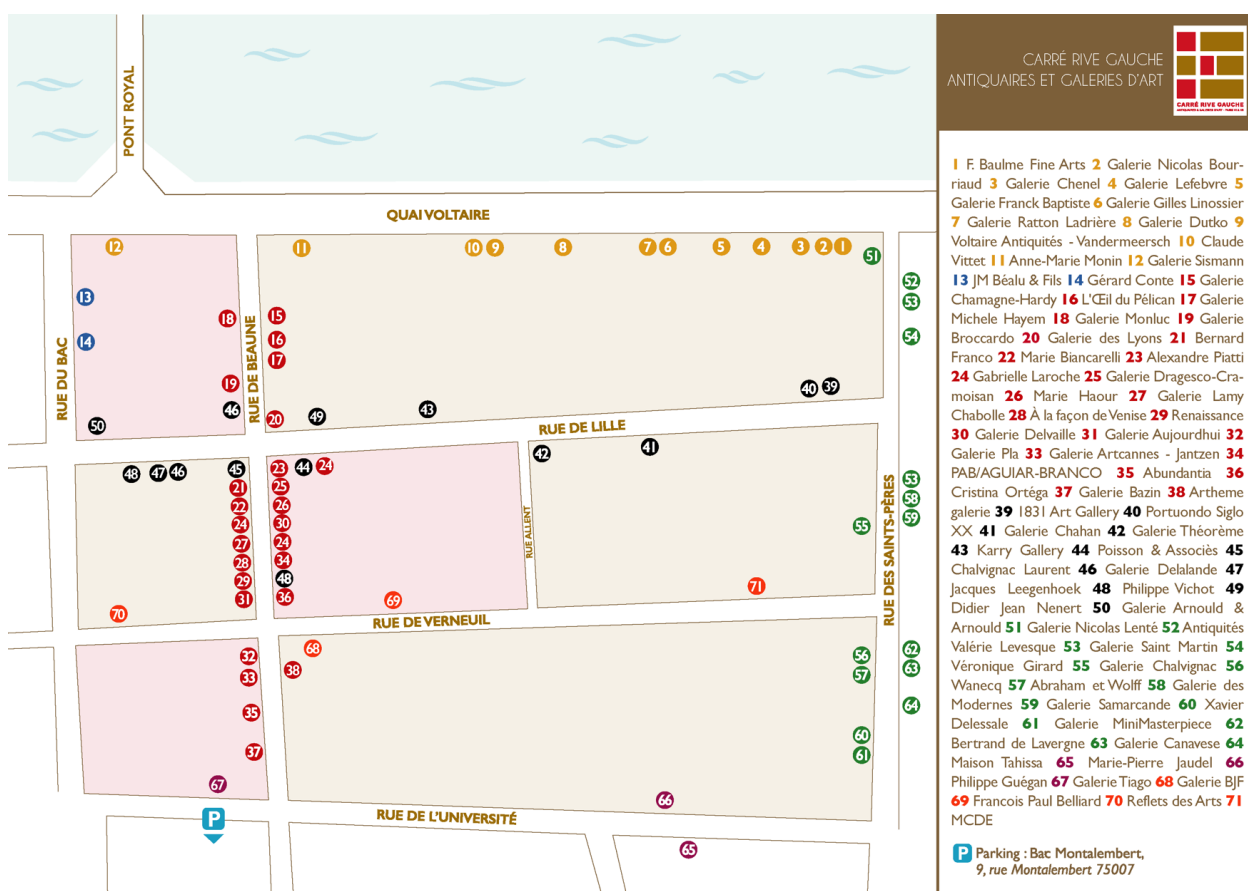
H. 29 cm

Bleu de four, bleu de cobalt, bleu de Sèvres... Tous ces bleus désignent cette couleur magnifique obtenue grâce au cobalt, oxyde métallique rare, aux qualités exceptionnelles de stabilité et de pouvoir colorant. Utilisée sur tous types de céramiques, seule la porcelaine révélera ses qualités uniques de brillance et de profondeur grâce à une cuisson « grand feu » à 1400°C pendant 24h qui lui permet de fusionner avec la matière. La Chine importe ce bleu d'Iran au VIII<sup>ème</sup> siècle, que les musulmans vénèrent comme un « trésor dans le désert », jusqu'à la découverte de gisements de cobalt sur son sol sous la dynastie Ming.

# Le Carré Rive Gauche

## Le bureau de l'association Carré Rive Gauche :

Marie Biancarelli, Présidente  
 Nicolas Bourriaud, Vice-Président  
 Julie Béalu, Trésorière  
 Laurence Werlé, Secrétaire Général  
 François-Xavier Chamagne, Secrétaire



Plan : [www.carriverivegauche.com/fr/plan-interactif/](http://www.carriverivegauche.com/fr/plan-interactif/)

Les galeries sont ouvertes du mardi au samedi de 11h00 à 19h00.  
 Certaines sont également ouvertes le lundi.

# Amis



Librairie 7L  
7 rue de Lille  
75007 Paris  
[www.librairie7l.com](http://www.librairie7l.com)



Le Comptoir des Saints-Pères  
29 rue des Saints-Pères  
75006 Paris  
[Facebook](#)



Daniel FÉAU Immobilier  
26 rue du Bac  
75007 Paris  
[www.danielfeau.com](http://www.danielfeau.com)



EA Luxury real estate  
20 rue du Bac  
75007 Paris  
[emmanuel@emmanuelaxelrad.com](mailto:emmanuel@emmanuelaxelrad.com)



Les Antiquaires  
13 rue du Bac  
75007 Paris  
[www.lesantiquaires.net](http://www.lesantiquaires.net)

## Amis



Hôtel de Lille  
40 rue de Lille  
75007 Paris  
<https://www.hoteldelille.com/fr/>  
Pour les 5 Jours, présentation du travail du  
photographe Michel Trehet



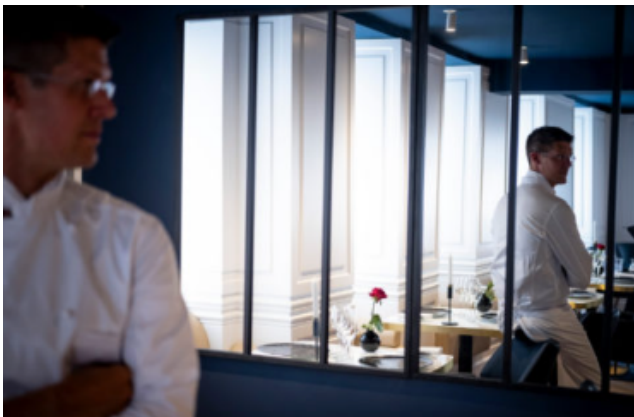
Emile Garcin  
5 rue de l'Université  
75007 Paris  
[parisrg@emilegarcin.fr](mailto:parisrg@emilegarcin.fr)



Bistrot de Paris  
33 rue de Lille  
75007 Paris



L'Épicerie d'Olivier Pitou  
23 rue des Saints-Pères  
75006 Paris  
[olivierpitou6@gmail.com](mailto:olivierpitou6@gmail.com)



Éclipses – Restaurant & Atelier By Cyril Choisne  
27 rue de Beaune  
75007 Paris  
[www.eclipses.fr](http://www.eclipses.fr)

## Partenaires

Soutenu  
par



LVTETIA  
PARIS



ANTIC AIR  
LE RÉSEAU DU MARCHÉ DE L'ART





Contact presse :  
Annabelle Oliveira  
[bonjour@annabelleoliveira.fr](mailto:bonjour@annabelleoliveira.fr)  
[+33 6 89 62 84 79](tel:+33689628479)  
[www.annabelleoliveira.fr](http://www.annabelleoliveira.fr)



**LE CARRÉ RIVE GAUCHE**  
Rue du Bac, rue de Beaune, rue de Lille,  
rue des Saints-Pères, rue de l'Université,  
rue de Verneuil, quai Voltaire.



**CARRÉ RIVE GAUCHE**  
ANTIQUES & ART GALLERIES - PARIS VI & VII